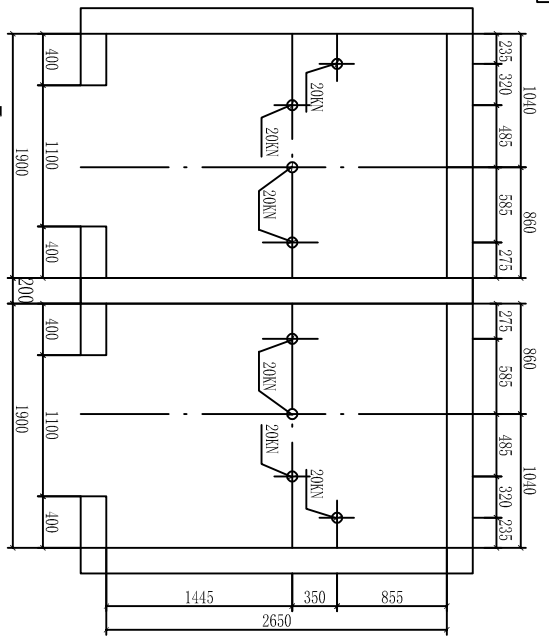
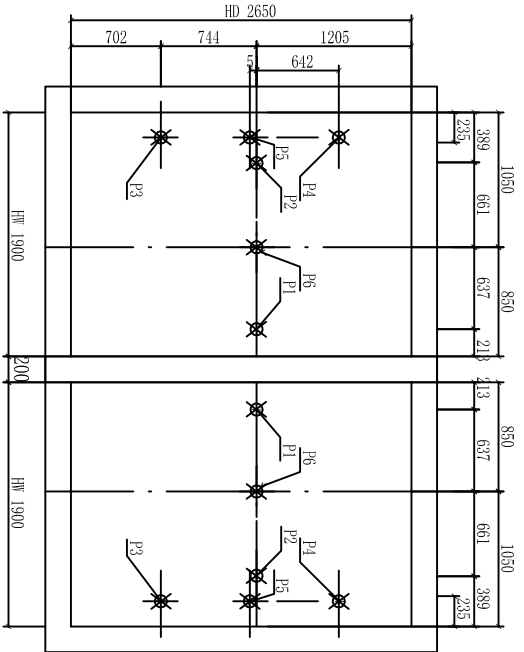


План шахты



Тип лифта	Пассажирский лифт
Грузоподъемность кг	1000
Система контроля	Компьютер
Тип привода	VVF
Тип открывания дверей	Двухстороннее центральное открывание
Кольцо остановки	17 стоек 17 остановак 17 кол.дверей
Размер кабины(мм)	1100(Ш) × 2100(Г) × 2400(В)
Размер проема дверей(мм)	900(Ш) × 2100(В)
Мин. расстояние между этажами(мм)	2900
Напряжение/мощность	3 фазное 380V±1.7%;1.8кв в т.230 V
Частота	50 Гц
Скорость	1.75 м/с
Реакция опоры	P1 58kN P4 42kN P2 58kN P5 56kN P3 42kN P6 78kN

**Конструктив утвержден Заказчиком**

Конструкция шахты	Метод укрепления опоры направляющего рельса
Кирпич	Накладная листовая сталь
Бетон	Накладная листовая сталь
	Анкерный болт
	Согласовано. От заказчика
Утверждено:	_____
Дата:	_____

название проекта	VF-330
№ контракта	
Архитектор	Дата: _____
Рецензент	№ чертёж: ШУК05
Утвержден	Дата: _____

Shenyang Sanyo Elevator Co., Ltd

Ka20200127-1

16	
15	
14	
13	
12	
11	
10	
9	
8	
7	
6	
5	
4	
3	
2	
1	
-1	
Ост	Эта