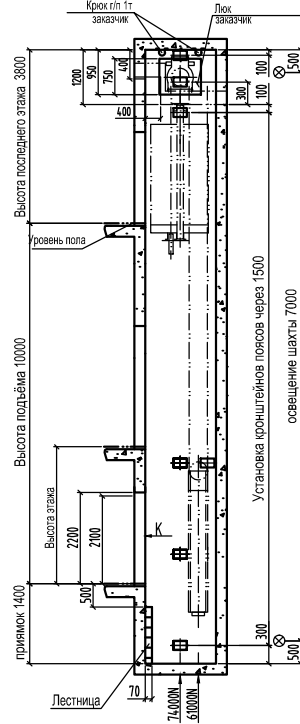
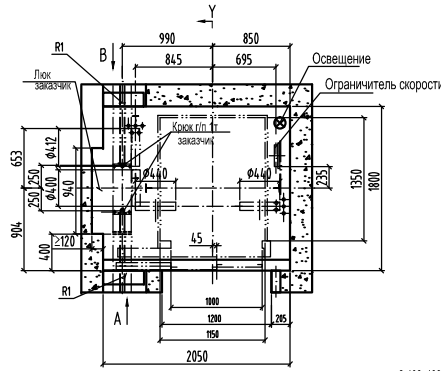


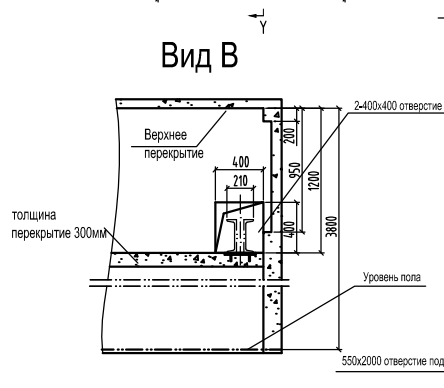
# Y-Y разрез



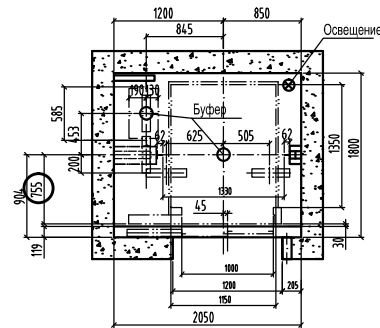
# План верхнего этажа



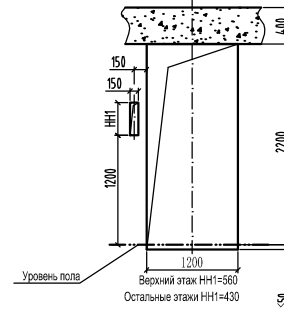
# Вид В



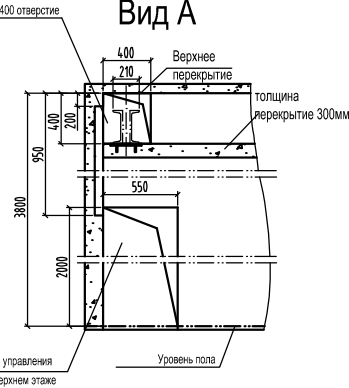
# План шахты



# Вид К



# Вид А



## ТЕХНИЧЕСКИЕ УСЛОВИЯ

1. Лифты данной модели соответствуют требованиям Правил устройства и безопасной эксплуатации лифтов (ПБ 10-558-03).
2. В комплект поставки лифта не входит грузоподъемные средства для монтажа и демонтажа лифта.
3. Строительная часть лифта должна закрываться наружу, осуществляя при работе лифтового оборудования.
4. При расстоянии между уровнями смежных остановок более 11 м см. п. 3.6 ПБ 10-558-03.
5. Строительная часть должна удовлетворять условиям эксплуатации лифта см. Проектирование систем вентиляции и отопления должно вестись с учетом температурного режима и теплоизоляции от лифтового оборудования.
6. Силовое электротехническое должно быть трехфазное 380ВАС 50Гц, допустимое колебание напряжения - 7%, питание электросоединение - однофазное 220В.
7. Нулевой и защитный провод должны быть отделены друг от друга, защитный провод - в соответствии с системой питания TN-S. Площадь сечения защитного провода должна быть не меньше площади сечения силового провода.
8. Каждый лифт должен быть оборудован независимым контрольным выключателем электротехники. Силовое электротехническое и питание электросоединения должны быть отдельными, должны быть проведены к стене машинного помещения на расстоянии 1,3-1,5 м над уровнем пола. Если лифт имеет одно общее машинное помещение, выключатели электротехники каждого лифта должны быть разнесены.
9. Температура в машинном помещении должна быть в пределах 5-40° С, относительная влажность - не более 90% (при температуре 25°С).
10. На определенной высоте у входа в машинное помещение должен быть установлен выключатель освещения.
11. Пол машинного помещения должен иметь нескользкое покрытие и выдерживать давление в 6869Pa.
12. При необходимости встраивания балки лебедки в несущую стену длина опорной поверхности должна превышать ось стены на 20 мм и составлять не менее 75 мм.
13. Пол машинного помещения должен быть ровным, лестница для доступа в машинное помещение должна быть освещена поручнем. Должен быть обеспечен свободный проход в машинное помещение. Дверь для доступа в машинное помещение должна быть оборудована замком, на двери должна быть табличка «Посторонний вход запрещен».
14. Односторонний обзор отверстия каната, идущего в машинное помещение в шахту, должен составлять 20-40 мм. Выступ отверстия должен быть воздушный борт, высота и ширина которого составляет 50 мм.
15. Машинное помещение должно соответствующим образом вентилироваться, загрязненный воздух из других частей здания не должен попадать в машинное помещение.
16. Стены шахты, пол приема и перекрытие должны иметь достаточную механическую прочность и должны быть изготовлены из прочного, невоспламеняемого и не образующего пыль материала. При проектировании бетонных шахт без закладных деталей в месте крепления кирпичной напольной плиты, порога дверей шахты и балки дверей шахты сорополитивные бетона на скалке должно быть не менее 180 кг/см<sup>2</sup>. При проектировании кирпичных шахт без закладных деталей под установку оборудования при помощи химических дюбелей необходимо выполнять следующие требования:
  - толщина кирпичных стен должна быть не менее 250 мм,
  - материал шахты - кирпич глиняный обыкновенный (полнотелый) марки М100, раствор цементно-песчаный марки 100.
17. Допустимое сползание минимального размера шахты в свету (в проекционном сечении):
  - 0 - +25 мм, высота шахты не более 30 м,
  - 0 - +35 мм, высота шахты не более 60 м,
  - стена шахты со стороны двери: 0 - +15 мм,
  - 0 - +50 мм, высота шахты не более 90 м,
  - стена шахты со стороны двери: 0 - +20 мм.
18. Шахта лифта должна быть оборудована постоянным электротехническим освещением, лампы освещения устанавливаются на расстоянии не более чем 0,5 м от самой верхней и самой нижней точек шахты, а также посередине через каждые 7 м (не больше).
19. Пол приема должен быть ровным и должен быть защищен от попадания в него грунтовых и сточных вод.
20. Пол приема лифта не должен быть пространством, доступным для людей.
21. Вблизи дверей шахты должно быть обеспечено освещение не менее 5лк.

технические параметры			
модель	KW630	Г/П	630кг
эт./ост./дв.	2/2/2	скорость	1,0м/с
раз. кабины	1150x1350	тип откр. дверей	телескоп
тип. этаж	2,7м	размеры двери	1000x2100
эл. питание	380В 50Гц	мощность дв-ля	4,5 кВт
освещение	220В 50Гц	наминал тока	

нагрузки	
R1	38кН
R2	
R3	
R4	
R5	
R6	
R7	

Изм	Лист	№ док.	Погр.	Дата	Лифт 1150x1350 Падоок	Лит.	Масса	Масштаб
Разраб.								
Проб.								
Т.контр.								
Н.контр.								
Утв.						Лист	Листов	
						ТОО Алатау		