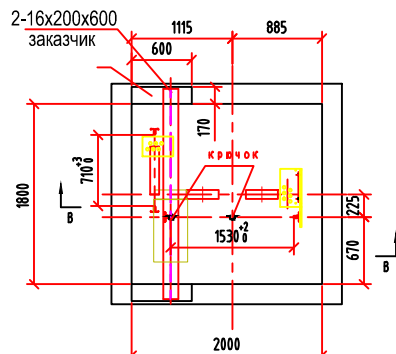
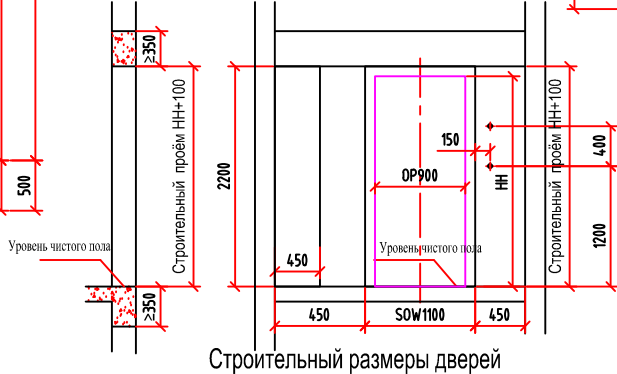


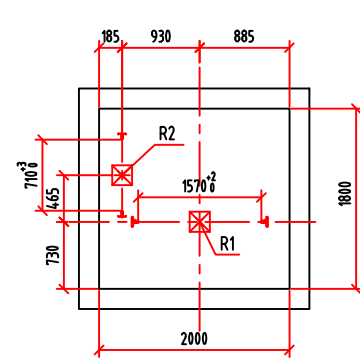
План шахты



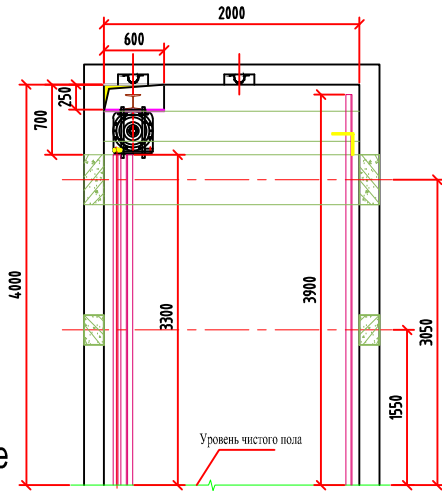
Разрез машинного помещения



Строительные размеры дверей



План приямка



В-В разрез

этаж	высота
14	4000
1-13	45м
Приямок	1500

- Работы, выполняемые пользователем:
1. Поддержание температуры в шахте в пределах 5–40 °С; сухое состояние и вентиляция, относительная влажность < 80%; отсутствие взрывной опасности в среде, также газы и электропроводной пыли, вызывающей коррозию металла и повреждение изоляции; колебание напряжения в пределах ±7%.
 2. Когда расстояние между дверными порогами для смежных этажей превышает 1м, необходимо предусмотреть безопасную дверь между ними, чтобы расстояние между дверными порогами для смежных этажей не превышало 1м.
 3. Необходимо вентилировать надлежащим образом шахту. На верхней части шахты предусмотреть вентиляционное отверстие, площадь которого не менее 1% горизонтального сечения шахты. Нельзя использовать шахту для вентиляции помещения, не выполняющего назначение для лифта.
 4. Стена шахты должна иметь следующую механическую прочность сила 300м равномерно распределена на круглую или квадратную площадь 5см, вертикально приложена на любую точку стены шахты, должна:
 - a) не иметь постоянного деформацию;
 - b) пластичная деформация не превышает 15мм.
 5. Согласно чертежу нанести заводские изделия, отверстия. При монтаже хрошштейна направляющего рельса расширительными болтами бетонированная стена шахты или кольцевые балка должна быть крепкой и прочной. Расстояние кольцевой балки 2м.
 6. Размер в плане является минимальным размером в свету, измеренным отвесом. При высоте шахты менее 30м допустимое смещение ±25мм; при высоте шахты менее 60м допустимое смещение ±35мм.
 7. Необходимо бетонировать опору буфера ямы под руководством персонала, занимающегося монтажом. Нанести арматуру при строительных работах.
 8. При наличии пространства в кабине под провисанием, доступного для человека, связаться с техническим отделом компании лифтов.
 9. Дво ямы должно быть гладким, ровным, может выдерживать соответствующую обратную опорную силу. Следует применить защиту от воды, нельзя использовать ее в качестве водохранилища.
 10. Шахта специально предназначена для лифта, закрывается постороннее оборудование, кабель и другие.
 11. В шахте следует предусмотреть постоянное электрическое освещение. При закрытии всех дверей минимальная освещенность на высоте 1м над кабиной и поверхностью ямы не ниже 50Lux.
 12. Перед монтажом лифта для назначенных проемов всех этажных дверей необходимо предусмотреть безопасную съемную защитную переборку с высотой не менее 12м и достаточной прочностью. Пользователь объекта отвечает за строительные и отделочные работы после монтажа этажной двери.
 13. Подводить силовое, осветительное электропитание к стене у двери верхнего этажа, высота места для установки выключателя электропитания от поверхности стены около 15м; электропитание: 380/220В 50Hz по трехфазной пятипроводной системе. На источнике питания предусмотреть специальный заземляющий провод для лифта, и непосредственно подключенный к защитному контуру заземления здания. При монтаже лифта не более 1мм сечение кабеля электропитания не менее 16мм, сечение заземляющего провода не менее 6mm². При мощности двигателя более 11кв сечение кабеля электропитания не менее 16mm², сечение заземляющего провода не менее 10mm².
 14. Пользователь отвечает за прокладку кабеля свели и кабеля электропитания (6x0.5 жила) между машинным отделением и дежурной, длина не более 200м.
 15. Данный чертеж только предназначен для справки при проектировании строительного инженера, не используется в качестве рабочего чертежа.
 16. Только после подписания данного чертежа пользователем лифт допускается пускать в производство.

технические параметры			
модель	KW630	Г/П	630кг
эт./ост./дв.	14/14/14	скорость	1,75м/с
раз. кабины	Ш1400xГ1100	тип откр. дверей	телескоп
тип. этаж	2,7м	размеры двери	Ш900xВ2100
эл. питание	380В 50Гц	мощность дв-ля	6,4 кВт
освещение	220В 50Гц	наминал тока	

нагрузки	
R1	100кН
R2	80кН
R3	58кН
R4	
R5	
R6	
R7	

1. Крючки, индикаторы и выключатель с замком лифта (выключатель с замком лифта только устанавливается на панели выходов боковой остановки).
2. Покрышка выключателя (при наличии поперечной фланцы) только устанавливается на базовой основе, на остальных этажах отсутствует данное отверстие. (Размер отверстия по диаметру прохода отверстия для кабельных каналов в соответствии с трубой PVC 40мм).
3. Предварительно протереть шваф и установить только на полностью чистую поверхность.

Изм	Лист	№ док.м.	Подп.	Дата	Лифт 1100x1400	Лит.	Масса	Масштаб
Разраб.								
Проб.								
Т.контр.								
Н.контр.					ОО Аквамари	ОО Алатау		
Умб.								