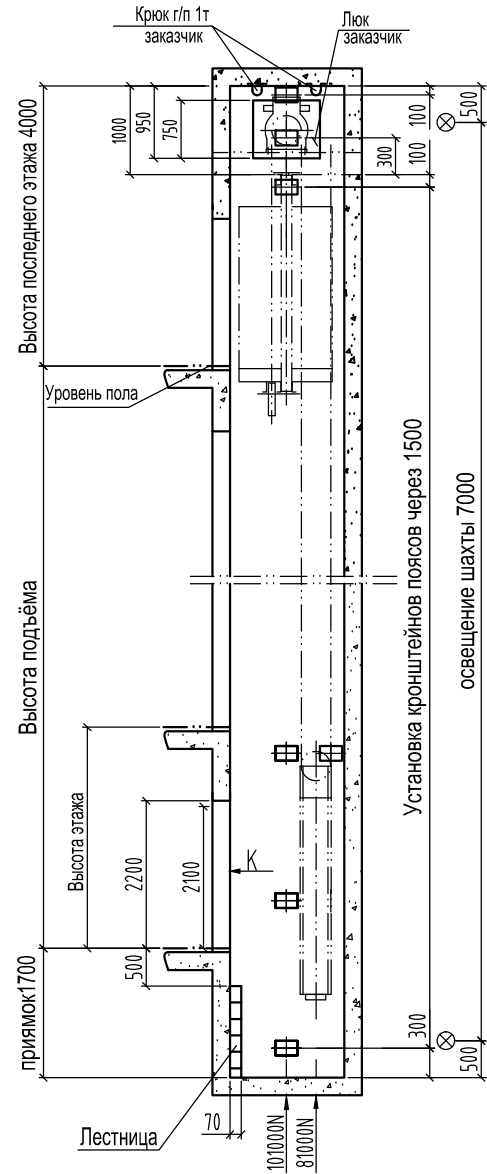
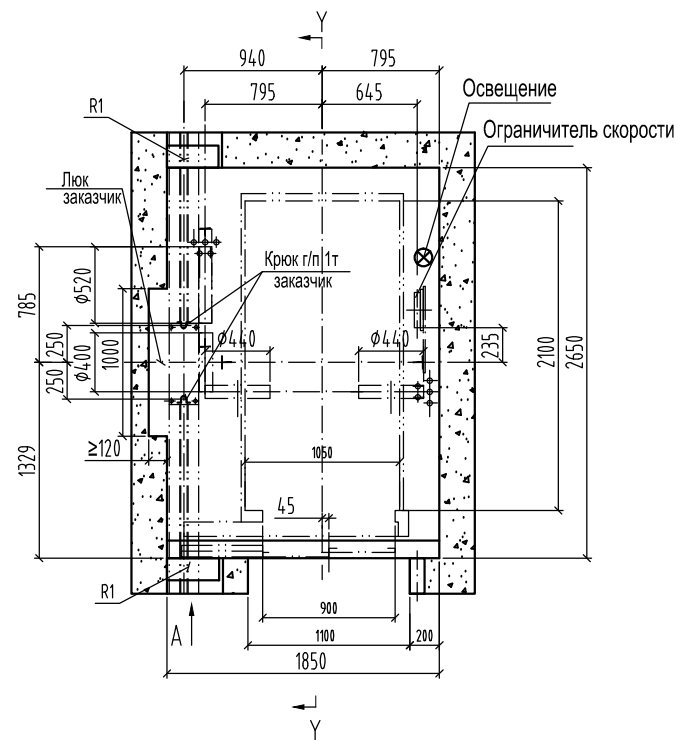


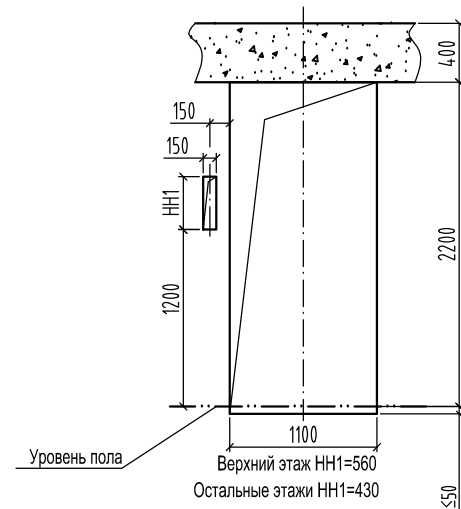
Y-Y разрез



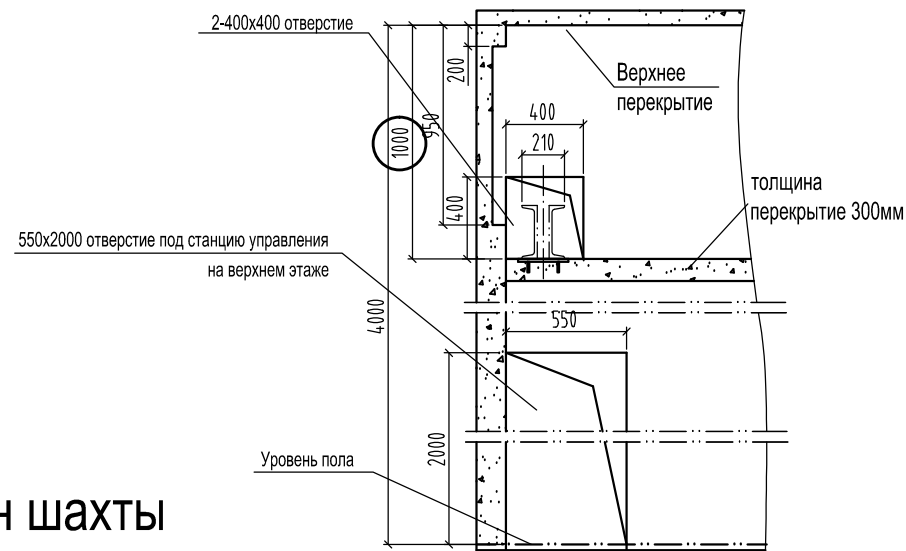
План верхнего этажа



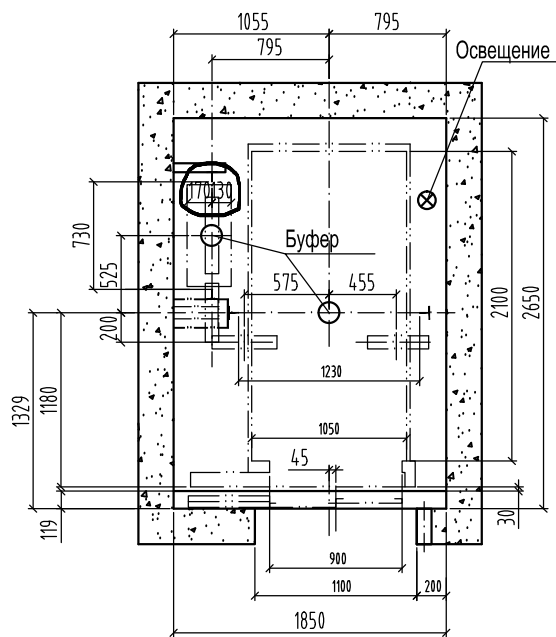
Вид К



Вид А



План шахты



- ТЕХНИЧЕСКИЕ УСЛОВИЯ**
- Лифты данной модели соответствуют требованиям Правил устройства и безопасной эксплуатации лифтов (ПБ 10-558-03).
 - В комплект поставки лифта не входят грузоподъемные средства для монтажа и ремонта лифта.
 - Строительная часть лифта должна выдерживать нагрузки, возникающие при работе лифтового оборудования.
 - При расстоянии между уровнями смежных остановок более 11 м см. п. 3.6 ПБ 10-558-03.
 - Строительная часть должна удовлетворять условиям эксплуатации лифта. Проектирование систем вентиляции и отопления должно вестись с учётом температурного режима и тепловыделения от лифтового оборудования.
 - Силовое электропитание должно быть трехфазное 380VAC 50Hz, допустимое колебание напряжения - 7%, питание электроосвещения - однофазное 220V.
 - Нейтраль и защитный провод должны быть отделены друг от друга, защитный провод - в соответствии с системой питания TN-S, площадь сечения защитного провода должна быть не меньше площади сечения силового провода.
 - Каждый лифт должен быть оборудован независимым контрольным выключателем электропитания. Силовое электропитание и питание электроосвещения должны быть отдельными, должны быть проведены к стене машинного помещения на расстоянии 1,3-1,5 м над уровнем пола. Если лифты имеют одно общее машинное помещение, выключатели электропитания каждого лифта должны легко различаться.
 - Температура в машинном помещении должна быть в пределах 5-40° С, относительная влажность - не более 90% (при температуре 25°С).
 - На определенной высоте у входа в машинное помещение должен быть установлен выключатель освещения.
 - Пол машинного помещения должен иметь нескользкое покрытие и выдерживать давление в 6865Pa.
 - При необходимости встраивания балки лебедки в несущую стену длина опорной поверхности должна превышать ось стены на 20 мм и составлять не менее 75 мм.
 - Пол машинного помещения должен быть ровным, лестница для доступа в машинное помещение должна быть оснащена поручнем. Должен быть обеспечен свободный проход в машинное помещение. Дверь для доступа в машинное помещение должна быть оборудована замком, на двери должна быть табличка «Посторонним вход запрещен».
 - Односторонний зазор отверстия каната, идущего из машинного помещения в шахту, должен составлять 20-40 мм. Вокруг отверстия должен быть водозащитный бортик, высота и ширина которого составляет 50 мм.
 - Машинное помещение должно соответствующим образом вентилироваться, загрязненный воздух из других частей здания не должен попадать в машинное помещение.
 - Стены шахты, пол приямка и перекрытие должны иметь достаточную механическую прочность и должны быть изготовлены из прочного, невоспламеняемого и не образующего пыль материала. При проектировании бетонных шахт без закладных деталей в месте крепления кронштейнов направляющих, порога дверей шахты и балки дверей шахты сопротивление бетона на сжатие должно быть не менее 180 кг/см². При проектировании кирпичных шахт без закладных деталей под установку оборудования при помощи химических дюбелей необходимо выполнить следующие требования:
 - толщина кирпичных стен должна быть не менее 250 мм,
 - материал шахты - кирпич глиняный обыкновенный (полнотелый) марки 100, раствор цементно-песчаный марки 100.
 - Допустимое отклонение минимального размера шахты в свету (в горизонтальном сечении):
 - 0 - +25 мм, высота шахты не более 30 м,
 - 0 - +35 мм, высота шахты не более 60 м,
 - стена шахты со стороны двери: 0 - +15 мм,
 - 0 - +50 мм, высота шахты не более 90 м,
 - стена шахты со стороны двери: 0 - +20 мм.
 - Шахта лифта должна быть оборудована постоянным электрическим освещением, лампы освещения устанавливаются на расстоянии не более чем 0,5 м от самой верхней и самой нижней точек шахты, а также посередине через каждые 7 м (не больше).
 - Пол приямка должен быть ровным и должен быть защищен от попадания в него грунтовых и сточных вод.
 - Под приямком лифта не должно быть пространства, доступного для людей.
 - Вблизи дверей шахты должна быть обеспечена освещенность не менее 50Lx.

технические параметры			
модель	KW800	Г/П	800кг
эт./ост./дв.	2/2/2	скорость	1,0м/с
раз. кабины	1050x2100	тип откр. дверей	телескоп
мп. этаж	2.7м	размеры двери	900x2100
эл. питание	380В 50Гц	мощность дв-ля	6.6 кВт
освещение	220В 50Гц	наминал тока	

нагрузки	
R1	50кН
R2	
R3	
R4	
R5	
R6	
R7	

Изм	Лист	№ докум.	Погн.	Дата
Разраб.				
Пров.				
Т.контр.				
Н.контр.				
Утв.				

Лифт 1050x2100
СТК СОКОЛ

Лит.	Масса	Масштаб
Лист	Листов	

ТОО Алатау