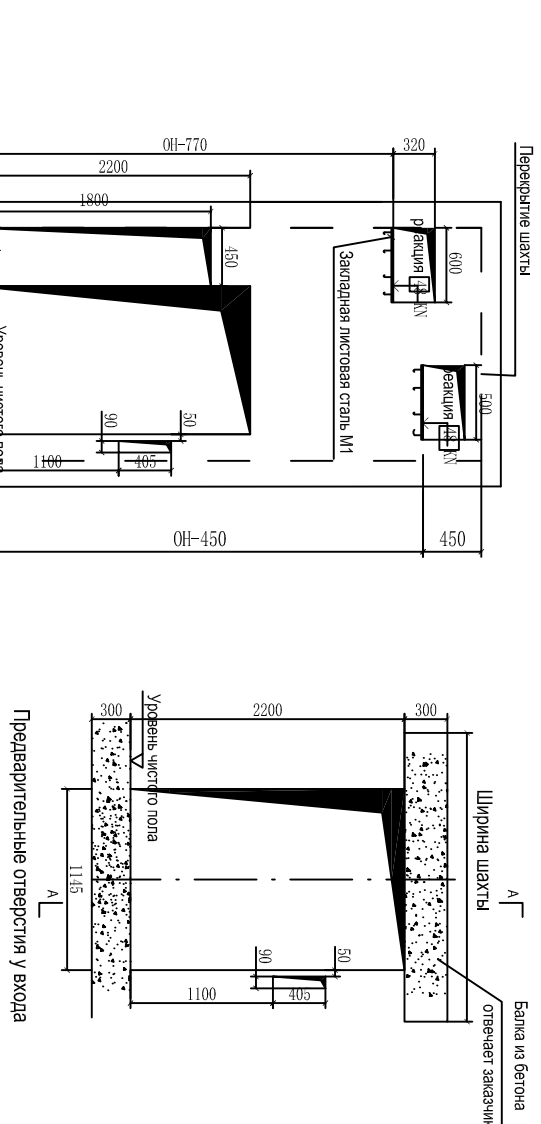
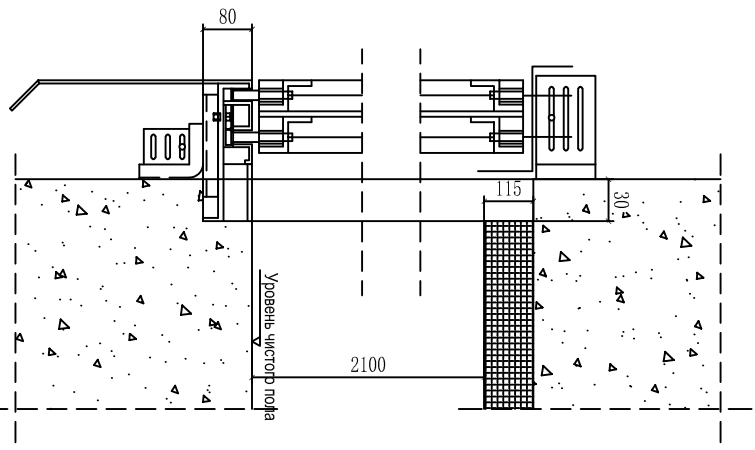
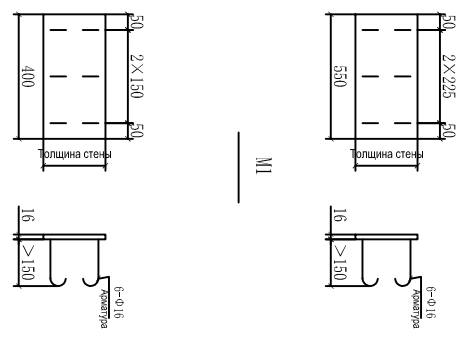


ТЕХНИЧЕСКИЕ УСЛОВИЯ



Предварительное отверстие у входа последнего этажа



1. Лифты гиней марева соответствующим требованиям Проекта строительства и безопасной эксплуатации лифтов (ПБ0-558-03)
2. В комплект поставки лифта не входит оборудование и материалы лифта
3. Строймонтажные работы лифта должны выполняться на высоте, возмещающей при работе лифтового оборудования
4. При расстановке между уровнями стенок оседающих более 11 м см. П.3.6 ПБ 10-588-03
5. Строймонтажные работы лифта должны выполняться с учетом температурного режима и теплообмена от лифтового оборудования
6. Скорость элеваторов лифта должна быть не менее 380 мм/с, горизонтальное колебание не менее 7% лифта
7. Неиспользуемые системы лифта должны быть защищены от доступа
8. Каждый лифт должен быть оборудован независимым комплексом безопасности элеватора лифта. Скорость элеватора лифта должна быть не менее 3,5-1,4 м/с, но не менее 1,4 м/с, если лифт имеет одно общее машинное помещение, включившись элеватор лифта должен быть в состоянии раздвигаться.
9. Температура в машинном помещении лифта должна быть в пределах 5-40 градусов, относительная влажность - не более 90% (при температуре 25 градусов)
10. На определенной высоте у входа в машинное помещение лифта должен быть установлен выключатель освещения
11. Для машинного помещения лифта должны быть предусмотрены двери в 6855 мм, превышающие ось стены на 20 мм. И соответствовать не менее 75 мм.
12. Для машинного помещения лифта должны быть предусмотрены двери в 6855 мм, превышающие ось стены на 20 мм. И соответствовать не менее 75 мм.
13. Для машинного помещения лифта должны быть предусмотрены двери в 6855 мм, превышающие ось стены на 20 мм. И соответствовать не менее 75 мм.
14. Оборудование лифта должно соответствовать требованиям проекта
15. Машинное помещение лифта должно соответствовать требованиям проекта
16. Стены лифта, пол лифта и перекрытия лифта должны соответствовать требованиям проекта
17. Стены лифта должны быть выполнены из прочного, несгораемого материала. При проектировании бетонных стен без закладных элементов в месте крепления кровельной конструкции, порога лифта лифта и балки лифта должны соответствовать требованиям проекта
18. Стены лифта должны быть выполнены из прочного, несгораемого материала. При проектировании бетонных стен без закладных элементов в месте крепления кровельной конструкции, порога лифта лифта и балки лифта должны соответствовать требованиям проекта
19. Лифт должен быть выполнен из прочного, несгораемого материала. При проектировании бетонных стен без закладных элементов в месте крепления кровельной конструкции, порога лифта лифта и балки лифта должны соответствовать требованиям проекта
20. Под прижимом лифта не должно быть пространства, доступного для лифта
21. Высота лифта должна быть обеспечена соответствующим образом
22. Заключить договор на строительство элеватора лифта

УТВЕРЖДЕНО ЗАКАЗЧИКОМ

Согласовано: _____

Дата: _____

Заказчик	Дата:	Чертеж пас-го лифта
№. Контракта	Дата:	№ чертежа П11-0601
Аудитор	Дата:	Утвержден
Рецензент	Дата:	2 из 2

АЛАТАУ ТОО "Алмагэлифт"