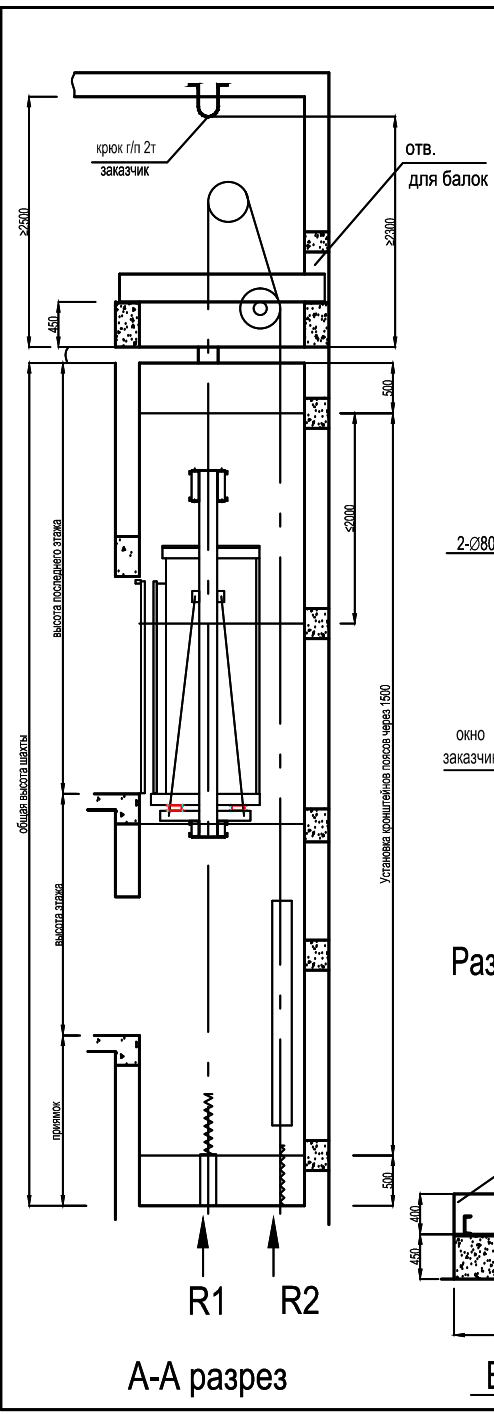


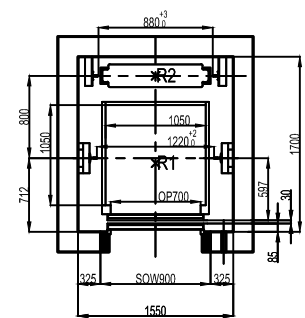
ТЕХНИЧЕСКИЕ УСЛОВИЯ

- Лифты данной модели соответствуют требованиям Правил устройства и безопасной эксплуатации лифтов (ПБ 10-558-03).
- В комплект поставки лифта не входят грузоподъемные средства для монтажа и ремонта лифта.
- Строительная часть лифта должна выдерживать нагрузку, возникающую при работе лифтового оборудования.
- При расстоянии между уровнями смежных остановов более 11 м см. п. 3.6 ПБ 10-558-03.
- Строительная часть должна удовлетворять условиям эксплуатации лифта. Проектирование систем вентиляции и отопления должно вестись с учетом температурного режима и тепловыделения от лифтового оборудования.
- Силовое электропитание должно быть трехфазное 380VAC 50Гц, допустимое колебание напряжения - 7%, питание электроосвещения - однофазное 220V.
- Нейтраль и защитный провод должны быть отделены друг от друга, защитный провод, в соответствии с системой питания TN-S, площадь сечения защитного провода должна быть не меньше площади сечения силового провода.
- Каждый лифт должен быть оборудован независимым контрольным выключателем электропитания. Силовое электропитание и питание электроосвещения должны быть отдельными, должны быть проведены в стеме машинного помещения на расстоянии 1,3-1,5 м над уровнем пола. Если лифты имеют одну общее машинное помещение, выключатели электропитания каждого лифта должны быть различимы.
- Температура в машинном помещении должна быть в пределах 5-40° С, относительная влажность - не более 90% (при температуре 25°С).
- На определенной высоте у входа в машинное помещение должен быть установлен выключатель освещения.
- Пол машинного помещения должен иметь нескользкое покрытие и выдерживать давление в 6865Pa.
- При необходимости встраивания балки безбалки в несущую стену длина опорной поверхности должна превышать ось стены на 20 мм и оставлять не менее 75 мм.
- Пол машинного помещения должен быть ровным, пластина для доступа в машинное помещение должна быть оснащена поручнем. Доступ должен быть оборудован свободной проход в машинное помещение. Дверь для доступа в машинное помещение должна быть оборудована замком, но дверь должна быть табличка «Посторонний вход запрещен».
- Односторонний зазор отверстия каната, идущего из машинного помещения в шахту, должен составлять 20-40 мм. Вокруг отверстия должен быть водоотталкивающий бортик, высота и ширина которого составляет 50 мм.
- Машинное помещение должно соответствующим образом вентилироваться, загрязненный воздух из других частей здания не должен попадать в машинное помещение. Заказчик
- Стены шахты, пол приямка и перекрытие должны иметь достаточную механическую прочность и должны быть изготовлены из прочного, невоспламеняемого и не образующего пыль материала. При проектировании бетонных шахт без закладных деталей в месте крепления крошечные направляющие, порога дверей шахты и балки дверей шахты сопротивление бетона на сжатие должно быть не менее 180 кг/см². При проектировании кирпичных шахт без закладных деталей под установку оборудования при помощи химических дюбелей необходимо выполнить следующие требования:
 - толщина кирпичных стен должна быть не менее 250 мм,
 - материал шахты - кирпич глиняный обыкновенный (полнотелый) марки 100, раствор цементно-песчаный марки 100.
- Допустимое отклонение минимального размера шахты в свету (в горизонтальном сечении):
 - 0 - +25 мм, высота шахты не более 30 м,
 - 0 - +35 мм, высота шахты не более 60 м,
 - стена шахты со стороны двери: 0 - +15 мм,
 - 0 - +50 мм, высота шахты не более 90 м,
 - стена шахты со стороны двери: 0 - +20 мм.
- Шахта лифта должна быть оборудована постоянным электрическим освещением, лампы освещения устанавливаются на расстоянии не более чем 0,5 м от самой верхней и самой нижней точки шахты, а также посередине через каждые 7 м (не больше).
- Пол приямка должен быть ровным и должен быть защищен от попадания в него грунтовых и сточных вод.
- Под приямком лифта не должно быть простенка, доступного для людей.
- Вблизи дверей шахты должна быть обеспечена освещенность не менее 50lx.

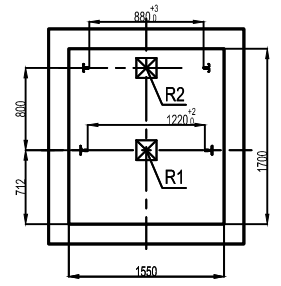
этаж	высота
5	4100
4	4500
3	4500
2	4500
1	4500
Ц	3000
Приямок	1400



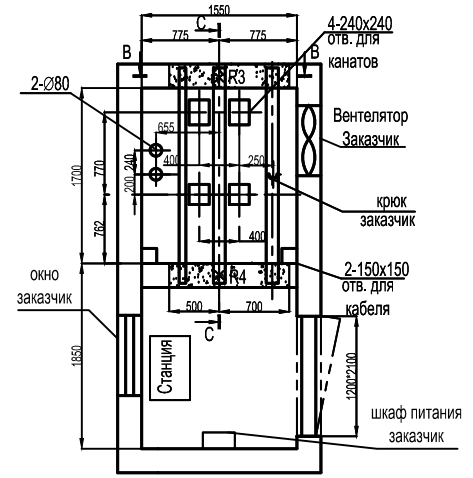
A-A разрез



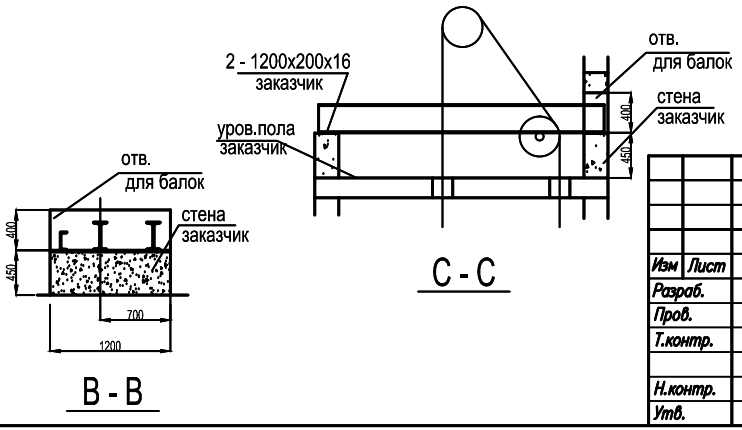
План шахты



План приямка



Разрез машинного помещения



C - C

Изм.	Лист	№ докum.	Подп.	Дата
Разроб.				
Проб.				
Т.контр.				
Н.контр.				
Утв.				

Лифт 1050x1050
Короче бар

технические параметры			
модель	K400	ГП	400кг
эт./ост./дв.	5/5/5	скорость	1м/с
раз. кабины	1050x1050	тип откр. дверей	центральное
тип. этаж	2,7м	размеры двери	700x2100
эл. питание	380В 50Гц	мощность дв-ля	6,4 кВт
освещение	220В 50Гц	наминал тока	

нагрузки	
R1	80кН
R2	66кН
R3	68кН
R4	46кН
R5	
R6	
R7	

Лит.	Масса	Масштаб
Лит	Листов	

Копировала

Формат А3