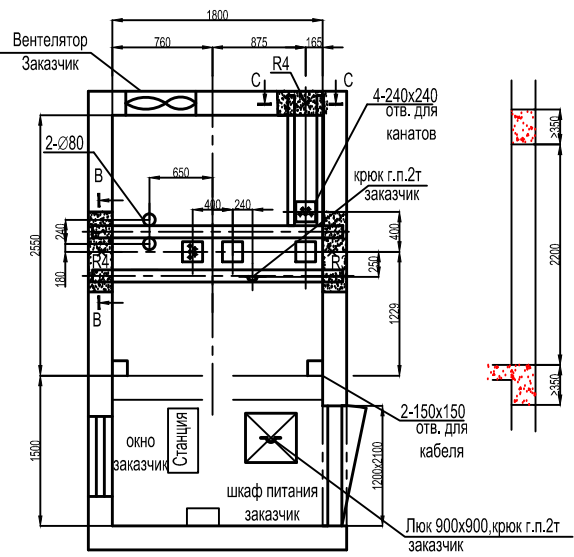
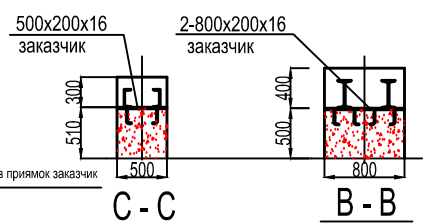


План шахты

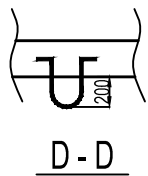


Разрез машинного помещения



R2 R1  
A-A разрез

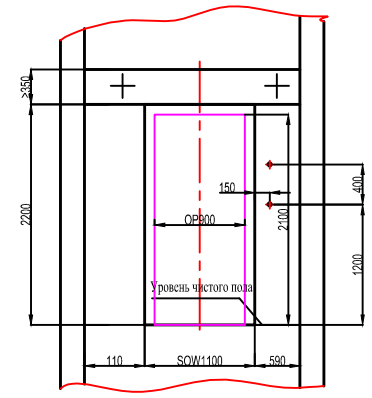
слив (необходим при наличии функции ППП, заказчик)



D - D



План приямка



Строительный размеры дверей

этаж	высота
9	3700
8	3000
7	3000
6	3000
5	3000
4	3000
3	3000
2	3000
1	3000
Прямик	1300

ТЕХНИЧЕСКИЕ УСЛОВИЯ

- Лифты данной модели соответствуют требованиям Правил устройства и безопасной эксплуатации лифтов (ПБ 10-558-03).
- В комплект поставки лифта не входит грузоподъемные средства для монтажа и ремонта лифта.
- Строительная часть лифта должна выдерживать нагрузки, возникающие при работе лифтового оборудования.
- При расстоянии между уровнями смежных остановов более 11 м см. п. 3.6 ПБ 10-558-03.
- Строительная часть должна удовлетворять условиям эксплуатации лифта. Проектирование систем вентиляции и отопления должно вестись с учетом температурного режима и теплоудаления от лифтового оборудования.
- Силовое электроснабжение должно быть трехфазное 380VAC 50Hz, допустимое колебание напряжения - 7%, питание электроснабжения - однофазное 220V.
- Нейтраль и защитный провод должны быть отделены друг от друга, защитный провод - в соответствии с системой питания TN-S, площадь сечения защитного провода должна быть не меньше площади сечения силового провода.
- Каждый лифт должен быть оборудован независимым контрольным выключателем электроснабжения. Силовое электроснабжение и питание электроснабжения должны быть отдельными, должны быть проводящим с стеном машинного помещения на расстоянии 1,3-1,5 м над уровнем пола. Если лифты имеют одну общую машинное помещение, выключатели электроснабжения каждого лифта должны легко различаться.
- Температура в машинном помещении должна быть в пределах 5-40°С, относительная влажность - не более 90% (при температуре 25°С).
- На определенной высоте у входа в машинное помещение должен быть установлен выключатель освещения.
- Пол машинного помещения должен иметь нескользкое покрытие и выдерживать давление в 6865Pa.
- При необходимости встраивания балки лебедки в несущую стену поверхность должна превышать ось стены на 20 мм и составлять не менее 75 мм.
- Пол машинного помещения должен быть ровным, пластина для доступа в машинное помещение должна быть освещена по лучу. Должен быть оборудован свободный проход в машинное помещение. Дверь для доступа в машинное помещение должна быть оборудована замком, но дверь должна быть табличка «Посторонний вход запрещен».
- Односторонний зазор отверстия каната, идущего из машинного помещения в шахту, должен составлять 20-40 мм. Вокруг отверстия должен быть водозащитный бортик, высота и ширина которого составляет 50 мм.
- Машинное помещение должно соответствующим образом вентилироваться, загрязненный воздух из других частей здания не должен попадать в машинное помещение. Заказчик
- Стены шахты, пол приямка и перекрытия должны иметь достаточную механическую прочность и должны быть изготовлены из прочного, невоспламеняемого и не образующего пыль материала. При проектировании бетонных шахт без закладных деталей в месте крепления крошечной направляющей, порога дверей шахты и балки дверей шахты сопротивление бетона на сжатие должно быть не менее 180 кг/см<sup>2</sup>. При проектировании кирпичных шахт без закладных деталей под установку оборудования при помощи химических добавок необходимо выполнить следующие требования:
  - толщина кирпичных стен должна быть не менее 250 мм,
  - материал шахты - кирпич глиняный обыкновенный (полнотелый) марки 100, раствор цементно-песчаный марки 100.
- Допустимое отклонение минимального размера шахты в свету (в горизонтальном сечении):
  - 0 - +25 мм, высота шахты не более 30 м,
  - 0 - +35 мм, высота шахты не более 60 м,
  - стена шахты со стороны двери: 0 - +15 мм,
  - 0 - +50 мм, высота шахты не более 90 м,
  - стена шахты со стороны двери: 0 - +20 мм.
- Шахта лифта должна быть оборудована постоянным электрическим освещением, лампы освещения устанавливаются на расстоянии не более чем 0,5 м от самой верхней и самой нижней точки шахты, а также поперек через каждые 7 м (не больше).
- Пол приямка должен быть ровным и должен быть защищен от попадания в него грунтовых и сточных вод.
- Под приямком лифта не должно быть пространства, доступного для людей.
- Вблизи дверей шахты должна быть обеспечена освещенность не менее 50лк.

технические параметры			
модель	KW1000	ГП	1000кг
эт./ост./дв.	9/9/9	скорость	1м/с
раз. кабины	Ш1100xГ2100	тип откр. дверей	телескоп
тип, этаж	2,7м	размеры двери	Ш900xВ2100
эл. питание	380В 50Гц	мощность дв-ля	6,4 кВт
освещение	220В 50Гц	наминал тока	

нагрузки	
R1	100кН
R2	80кН
R3	85кН
R4	54кН
R5	
R6	
R7	

Изм	Лист	№ докum.	Подп.	Дата
Разраб.				
Проб.				
Т.контр.				
Н.контр.				
Утв.				

Лифт 1100x2100

Шугла

Лит.	Масса	Масштаб
Лист	Листов	
		ТОО Алатау